

# WAZER

Stativbentilbehør  
Bilag til brukerhåndbok

# Viktig sikkerhetsinformasjon

## Les og forstå brukerhåndboken før bruk

- !** **ADVARSEL:** Les alle sikkerhetsadvarsler, instruksjoner, illustrasjoner og spesifikasjoner som medfølger dette elektroverktøyet. Unnlattelse av å følge alle instruksjonene oppført nedenfor kan resultere i elektrisk støt, brann, alvorlig skade, materiell skade, alvorlige personskader eller dødsfall. Les alltid hele denne håndboken før du betjener WAZER.

Arbeidsgiveren eller eieren er ansvarlig for samsvar med alle gjeldende nasjonale, delstatlige og lokale forskrifter/lover.

- !** Oppbevar alltid denne håndboken på et trygt, tilgjengelig sted i nærheten av WAZER under drift og vedlikehold. Spar alle advarsler og instruksjoner til fremtidig referanse.

## Signalord

Gjennom hele dette dokumentet, produktetikettene og i annet tilleggsmateriell vil du støte på ulike signalord. Noen av disse signalordene varsler deg om sikkerhetsfarer. Disse er viktige for sikkerheten til WAZER-brukere. Andre er der for å sørge for at maskinen eller miljøet ikke lider noen skade. Sørg for at du og alle andre brukere av maskinen blir kjent med disse signalordene. Sørg for å referere tilbake til dette avsnittet etter behov.

- !** **SIKKERHETSVARSELSYMBOL** Dette er sikkerhetsvarselsymbolet. Det brukes til å varsle deg om potensielle personskadefarer. Adlyd alle sikkerhetsmeldinger som følger dette symbolet, for å unngå mulig alvorlig skade eller dødsfall. Dette sikkerhetsvarselsymbolet kommer foran alle sikkerhetsmeldinger om risiko for personskade.

*Det kan også ha et av de følgende signalordene:*

**FARE** **FARE** Angir en farlig situasjon som, hvis den ikke unngås, vil resultere i dødsfall eller alvorlig skade.

**ADVARSEL** **ADVARSEL** Angir en farlig situasjon som, hvis den ikke unngås, kan resultere i dødsfall eller alvorlig skade.

**FORSIKTIG** **FORSIKTIG** Angir en farlig situasjon som, hvis den ikke unngås, kan resultere i mindre eller moderat skade.

**MERK** **MERK** Angir en farlig situasjon som, hvis den ikke unngås, kan resultere i materiell skade.

## Sikkerhetssymboler

I tillegg til signalordene oppført ovenfor, har WAZER ulike produktsikkerhetssignaler og sikkerhetsetiketter plassert på synlige steder. Disse etikettene er avgjørende for din sikkerhet. Du og andre brukere må gjøre dere kjent med hva disse betyr. Overseelse av disse etikettene kan resultere i utstyrs- eller materiell skade så vel som fysisk skade eller dødsfall. Disse produktsikkerhetssignalene og -etikettene skal regelmessig inspiseres og rengjøres etter behov for å opprettholde god lesbarhet. Hvis de ikke lenger er lesbare skal produktsikkerhetsetikettene erstattes. For produktsikkerhetsetiketter som er borte eller skadet, ta kontakt med WAZERs kundestøtte for erstatningsetiketter og anbefalt fremgangsmåte for installasjon.



På hyllen til stativsettet vil du finne en etikett som advarer deg om viktigheten av å lese operatørhåndboken.

- !** **ADVARSEL:** Les og forstå operatørhåndboken før du bruker denne maskinen. Unnlattelse av å følge brukervisningene kan resultere i dødsfall eller alvorlig skade.

# Stativbentilbehør

---

*Dette avsnittet inkluderer en beskrivelse av stativbentilbehøret og installasjonsinstruksjoner. Stativbentilbehøret omvandler skrivebord-WAZER til en frittstående WAZER.*

## Om stativbentilbehøret

Selv om WAZER er en skrivebordsmaskin som standard, kan du omvandle den til en frittstående maskin med stativbentilbehøret.

### Slik virker det

For å gjøre omvandlingen vil du fjerne bunnringene på WAZER-en og forlenge bena. Festing av bunnringene igjen vil fullføre WAZER-stativet.

Stativbentilbehørssettet leveres også med en hylle. Du vil feste denne hyllen under WAZER-en og over Pump Box. Denne hyllen vil gi lagringsplass for materialer og annet tilbehør. Hyllen bidrar også til å stabilisere WAZER-stativet og vil sørge for at du har en stabil, trygg maskin.



## Spesifikasjoner for stativbentilbehør

### *Størrelse og vekt på WAZER-stativet*

WAZER-stativets størrelse	856 mm x 648 mm x 1220 mm (34" x 25,5" x 48")
WAZER tom vekt	60 kg (130 lbs.)
WAZER tom vekt	180kg (400 lbs.)
Hyllestr.	83,82 cm x 58,42 cm (33" x 23")
Hyllehøyde	38,1 cm x 45,72 cm (15" - 18")

## Montere stativbentilbehøret VIDEO

*I dette avsnittet vil vi veilede deg gjennom riktig oppsetting av stativtilbehøret.*

- Pakke ut stativbentilbehøret
- Montere stativbentilbehøret
  - Demontere WAZER
  - Montere stativbentilbehøret
  - Plasser WAZER-en på endelig plass

Det er avgjørende at du monterer stativbena riktig, ellers vil ikke WAZER-en fungere korrekt. Les dette bilaget nøye, og besøk [www.wazer.com/resources](http://www.wazer.com/resources) for ytterligere ressurser.

### Installasjonskrav

Du vil trenge en flat overflate som ikke er bredere enn 71 cm (28") og minst 76 cm (30") høyt for å montere bena. Det skal være i stand til å bære minst 60 kg. (130 lbs.). Du vil plassere WAZER-en på denne overflaten med bunnringene hengende over siden for å installere bena. Hvis du ikke har et bord som svarer til disse kravene, anbefaler vi en handlevogn, en stabil plate mellom sagbukker, eller en benk.

Å velge en plass til WAZER-stativet [underavsnitt]. I tillegg til kravene for en standard WAZER-installasjon (som finnes i avsnitt 4 i brukerhåndboken!) må du sørge for å ha et område på 157 cm (62") over fotavtrykket på gulvet, som du kan plassere WAZER-en på slik at du har tilstrekkelig tilgang til den.

### Utpakking

**Beregnet tid: 30 min**

**Krever to personer.**

**Du vil trenge en arbeidskniv eller saks for å åpne kartongen med stativbentilbehør.**

Alle tingene som trengs for å omvandle skrivebord-WAZER til en frittstående WAZER er i kartongen med stativbentilbehør. **Innholdet i kartongen skal inkludere:**

- 1x – Bilag til brukerhåndbok for stativbentilbehør
- 4x – Benforlengelser
- 4x – Ringforbindelser
- 1x – Hylle
- Jernvarepose for stativbentilbehør
  - 1x – 4 mm unbrakonøkkel
  - 1x – 2,5 mm unbrakonøkkel
  - 16x – M5-settskruer
  - 18x – M5-bolter m/ låseskiver
  - 1x – Veggmonteringssett
    - 1x – Veggmonteringsbrakett
    - 3x – Gipsplateanker
    - 3x – Gipsplatefesteanordning
    - 3x – Betongvegganker
    - 2x – M5x10 sekskantskruer
    - 1x – 4 mm unbrakonøkkel
    - 5x – Hylledelere



## Utpakking

*Følg disse instruksjonene for å pakke ut WAZER bentilbehør.*

1. Inspiser kartongen og ta bilder av eventuelle skader.
2. På baksiden av kartongen kan du bruke en skarp arbeidskniv til å skjære gjennom tapen som holder sidene av kartongen lukket.
3. Åpne kartongen. Pakk opp alle delere og se etter skade.

# Demontering av WAZER


*Beregnet tid: 15 min.  
Krever to personer.*

Tilhørende illustrasjoner vises på etterfølgende sider

## Hvis du har satt opp WAZER tidligere:

1. Tøm vannet i tanken.
2. Fjern WAZERs veggmonteringsbrakett fra veggen.
3. Sørg for at du utfører den riktige fremgangsmåten for slangefrakobling som står på maskinen din og i maskinens brukerhåndbok. Sørg for å lukke På/Av-ventilen for å stenge vannkilden og koble fra vannet og elektriske tilkoblinger.
4. Fortsett med neste avsnitt.

## Hvis du nettopp har pakket ut din nye WAZER eller fortsetter fra det forrige avsnittet:

5.  (Løft av to personer): Plasser WAZER på overflaten du har valgt for denne installasjonen (se merknaden om plasseringskrav). WAZER skal nå hvile på tanken sin.
6. Sørg for at WAZER er stabil på overflaten med ringene hengende over sidene.
7. Fjern tilgangspanelet på høyre side.
8. Hvis strømtransformatoren fremdeles er tapet til bunnringen under det høyre tilgangspanelet skal du vri opp lukkeklipsen som holder transformator-kabelen viklet på baksiden av WAZER. Fjern deretter strømtransformatoren og sett den og alle ledninger til side.
  - Fjern abrasivbeholderen på venstre side av WAZER.
    - a. Koble fra de elektriske koblingene som skal inkludere to kontakter for slipevibrasjonsmotorene og abrasivklemventilen.
    - b. Koble fra abrasivslangen.
    - c. Fjern abrasivbeholderen.
9. Løsne M5-settskruene (tre fulle omdreininger) som er på venstre side a WAZER-en på både forsiden og baksiden. Bruk 2,5 mm unbrakonøkkel som følger med i jernvaretilbehøroposen.
10. Fjern tømmeventilens forbindelsesstykkedeksel på høyre side av maskinen. Dette krever en stjerneskrutrekker for å løsne skruen. Dette vil så gjøre det mulig for deg å trekke dekslet av tømmeventilen.
11. Vri litt på bunnringene til de glir ned og bort fra WAZER. Sørg for å fjerne både forsiden og baksiden like mye, ellers kan de låse seg på plass.

Dette skal ikke kreve overdreven kraft, men et lett slag med en gummiklubbe kan hjelpe til å løsne opp ting. Sørg for å ha en annen person til å stabilisere WAZER-en mens du gjør dette.
12. Du skal nå ha de to bunnringene, med ringforbindelsene festet, adskilt fra WAZERs hovedramme.



1



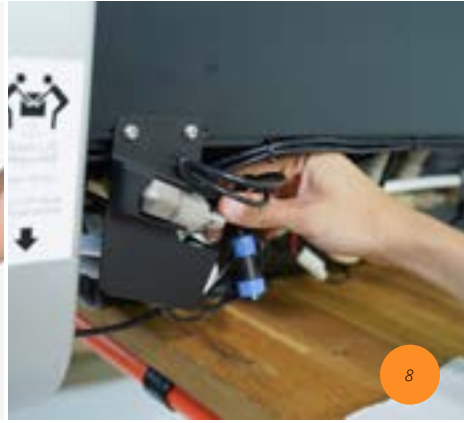
3



5



7



8



8



8



8a



8b



8c



9



10



11



11




12

Stativbentilbehør

## Montere benforlengelsene

*Beregnete nødvendigheter: 20 min.*

*Krever to personer*

 Før bena er helt montert vil WAZER være ustabil. Det er avgjørende at én person støtter WAZER til enhver tid.

1. Vend benforlengelsene slik som vist. Hyllehullene skal ligge mot bunnen av benforlengelsen, som vist på bildet.
2. Legg merke til ringforbindelsene. På den konkave siden av forbindelsesstykkene er de merket med en «A»-side og en «B»-side.
3. Sett side «A» av ringforbindelsene inn øverst på benforlengelsene. Den konvekse siden av ringforbindelsene skal vende mot siden på benforlengelsen som har gjengeboringer til settskruene.
4. Påse at ringforbindelse settes korrekt inn i kanalen på benforlengelsen.
5. Sett ringforbindelsen inn i benforlengelsen opp til markørlinjen angitt på den konkave siden av ringforbindelsen.
6. Fest øverste settskrue lett – bare slik at forbindelsesstykket er på plass. Stram settskruen, trukket til for hånd, men ikke drei ned for hardt.
7. Fest løst de gjenstående M5-settskruene inn i benforlengelsen. Det vil være to settskruer øverst og to nederst. Stram dem kun to omdreininger.
8. Gjenta for alle gjenværende benforlengelser til alle ringforbindelser er riktig installert, og alle M5-settskruer er løst strammet på plass.
9. Sett en benforlengelse inn i benet som henger over kanten på bordet.
10. Fest den nederste av de to øverste settskruene slik at benforlengelsen forblir festet til WAZER-en, påse at det ikke er noe gap mellom benet og benforlengelsen. Bruk 2,5 mm unbrakonøkkel som følger med i jernvaretilbehørposen. Stram settskruen, trukket til for hånd, men ikke drei ned for hardt.
11. Gjenta for alle de andre bena.
12. Sett den tidligere fjernede bunnringen inn i bunnen av benforlengelsene. Påse at begge ender er satt inn likt og at det ikke er noe gap mellom bunnringene og benforlengelsene.
13. Fest den øverste M5-settskruen av de to nederste settskruene. Stram settskruen, trukket til for hånd, men ikke drei ned for hardt.
14. Gjenta med den andre bunnringen på den andre siden av WAZER.

IKKE stram alle settskruene enda. Du skal stramme de gjenstående settskruene fullstendig ETTER at hyllen har blitt montert.

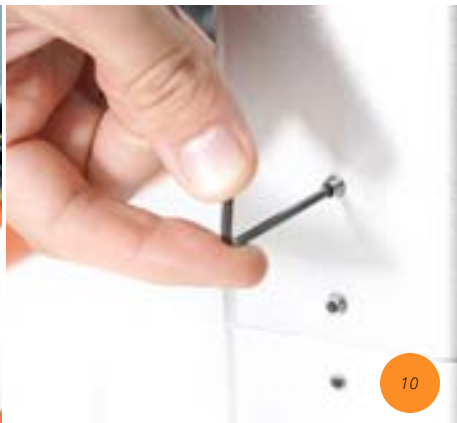
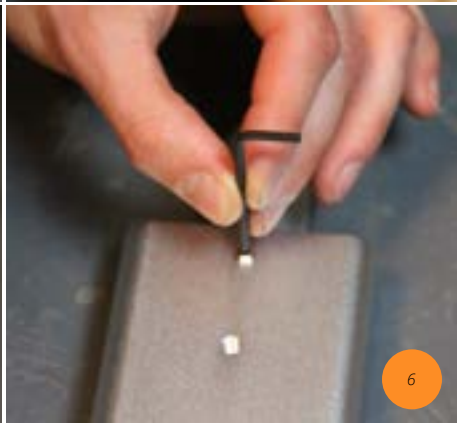
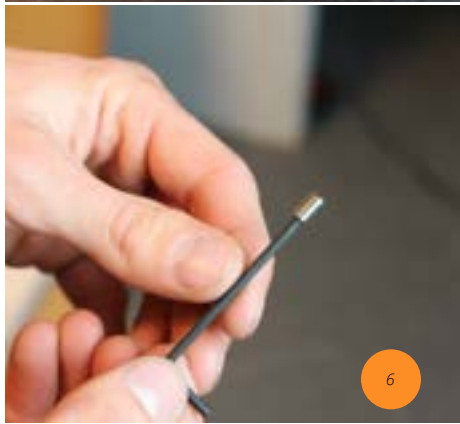
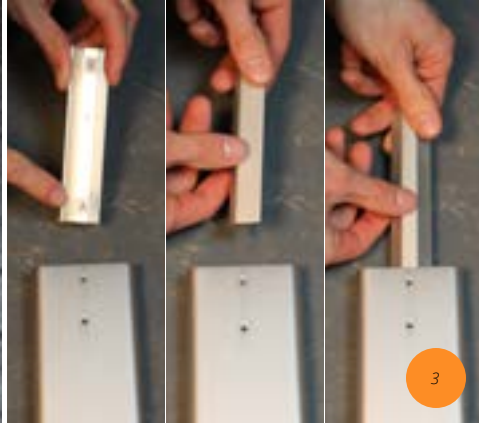
## Montere hylledeleren

*Beregnet tid: 10 min.*

*Krever to personer*

1. Plasser hyllen på siden slik at du har tilgang til toppen og bunnen.
2. Rett inn hylledeleren med utspringet på hyllen (toppen av hyllen)
3. Bruk 4 mm unbrakonøkkel for å stramme en M5-bolt m/låseskive (som følger med i jernvaretilbehørposen) til hylledeleren.
4. Gjenta 4 ganger til for å sikre at alle fem delere er godt montert på hyllen





## Montere hyllen

*Beregnet tid: 10 min.*

*Krever to personer*

**⚠ ADVARSEL** Før hyllen er helt montert vil WAZER være ustabil. Det er avgjørende at én person støtter WAZER til enhver tid.

1. (Løft av to personer): Ta tak i øverste del av benforlengelsen og fjern WAZER fra overflaten den sitter på. Plasser den på gulvet.
2. Plasser hyllen inn i profilen på bena og fest en side av hyllen til benforlengelsene. Bruk 4 mm unbrakonøkkel for å stramme M5-boltene m/låseskive som følger med i jernvaretilbehøroposen.
3. Rett inn den andre siden av hyllehullene med hyllen. Du kan behøve å reposisjonere benforlengelsene noe til hullene er i linje.
4. Fest alle hjørnene på hyllen til låseskivene er fullstendig sammenpresset.
5. Påse at det ikke er noen gap mellom forbindelsene til stativbenforlengelsene. Etter kontroll kan du feste alle settskruene slik at de fullstendig biter inn i ringforbindelsene.

## Finpussingen

*Beregnet tid: 10 min.*

1. Monter veggmonteringsbrakketten ved bruk av det medfølgende jernvareutstyret, hvis du ikke har gjort det enda på WAZER-en din. Brakketten monteres til høyre på baksiden av WAZER (når den sees fra baksiden) med en 4 mm unbrakonøkkel.
2. Sørg for at du har plassert WAZER på et sted som oppfyller de påkrevde tekniske og sikkerhetsmessige kriteriene.

### **MERK**

3. Forankre WAZER til veggen
  - Merk veggen der du tenker å bore hull for den egnede veggbrakketten.
  - Flytt WAZER-en bort fra veggen for å bore hull eller montere veggankere.
  - Flytt den så tilbake og monter de egnede skruene gjennom brakketten.
4. Sett på plass abrasivbeholderen.
5. Koble til igjen ledningene og abrasivslangen under abrasivbeholderen.
6. Sett på plass tilgangspanelet på høyre side.
7. Sørg for at du har plassert WAZER på et sted som oppfyller de påkrevde tekniske og sikkerhetsmessige kriteriene som fremheves i brukerhåndboken.

## Fortsettelse av resten av WAZER-oppsettingen

Gå tilbake til «Avsnitt 4: Oppsetting av WAZER > Pakke ut WAZER» i brukerhåndboken og følg instruksjonene fra «pakke ut Pump Box» for å fullføre installasjonen.

*Selv om du har satt opp WAZER tidligere er det viktig å gå gjennom oppsettingsprosessen igjen. Påse spesielt at veggforankringen til WAZER utføres riktig og ting er tilkobolet igjen korrekt og på en trygg måte.*





Stativbentilbehør

