

WAZER

(אביזר מעמד) Stand Leg Accessory
תוספת למדריך למשתמש

מידע בטיחות חשוב

קראו והבינו את המדריך למשתמש לפני השימוש

⚠ אזהרה: קראו את אזהרות הבטיחות, את ההוראות, האיורים והמפרטים בנייתנים ביחד עם כלי חשמלי זה. אי ציות לכל ההוראות למציבות למטה עלול להוביל להלם חשמלי, שרפה, פציעה חמורה, נזק לרכוש, פציעות חמורות או מקרים של מוות. תמיד יש לקרוא את כל המדריך לפני ההפעלה של ה-WAZER.

המעסיק או הבעלים אחראיים לציות לכל החוקים/התקנות הלאומיים, הפדרליים והמקומיים הרלוונטיים.

⚠ תמיד יש לשמור על מדריך זה באופן בטוח, במקום נגיש בקרבה ה-WAZER במהלך ההפעלה והתחזוקה. שימרו על כל האזהרות וההוראות לעיון עתידי.

מילות סימון

לאורך כל מסמך זה, תוויות המוצר וחומרים נלווים אחרים, אתם תיתקלו במילות סימון שונות. חלק ממילות סימון אלו מזהירות אתכם בנוגע לסכנות בטיחות. אלה הן חשובות עבור בטיחות משתמשי ה-WAZER. האחרות נמצאות שם בכדי להבטיח שלא יהיו נזקים למכונה או לסביבה שלכם. וודאו שאתם וכל האנשים האחרים המשתמשים במכונה מכירים את מילות הסימון הללו. וודאו שאתם יכולים לקרוא שוב את החלק הזה אם יהיה צורך בכך.

⚠ **סימן אזהרת בטיחות** זהו סימן אזהרת בטיחות. נעשה בו שימוש על מנת להזהיר אתכם מסכנות פוטנציאליות של פציעות אישיות. צייתו לכל מסרי הבטיחות הבאים לאחר סימן זה בכדי למנוע פציעה אישית אפשרית או מקרים של מוות. סימן אזהרת בטיחות זה נראה לפני כל מסר בטיחות המתריע אודות סיכון לפציעה אישית.

הוא יכול גם להכיל את אחת ממילות הסימון הבאות:

⚠ סכנה סכנה מציינת מצב מסוכן אשר, אם לא נמנע, יביא למקרה של מוות או פציעה חמורה.

⚠ אזהרה אזהרה מציינת מצב מסוכן אשר, אם לא נמנע, עלול לגרום למקרה של מוות או פציעה חמורה.

⚠ זהירות זהירות מציינת מצב מסוכן אשר, אם לא נמנע, עלול לגרום למקרה של פציעה קלה או מתונה.

הערה הערה מציינת מצב מסוכן אשר, אם לא נמנע, עלול גרום למקרה של נזק לרכוש.

סימני בטיחות

בנוסף למילות הסימון הנ"ל, ל-WAZER יש סימני בטיחות למוצר ותוויות בטיחות מגוונים הממוקמים במקומות נראים לעין. תוויות אלו חיוניות לבטיחות שלכם. עליכם ועל האחרים להכיר את הפירוש שלהן. התעלמות מתוויות אלו עלולה להוביל לנזקים לציוד ולרכוש וכמו כן גם לפציעה פיזית ומקרים של מוות. יש לבדוק באופן סדיר את סימני הבטיחות למוצר ותוויות הבטיחות ולנקות אותם אם יש צורך בכך בכדי לשמור על נראות טובה. אם כבר לא ניתן לקרוא אותן, יש להחליף את תוויות הבטיחות. עבור תוויות בטיחות למוצר אשר אבדו או ניזוקו, צרו קשר עם התמיכה בלקוחות של WAZER להחלפה של תוויות והליכי התקנה מומלצים.

על גבי המדף של ערכת המעמד אתם תמצאו תווית המזהירה אתכם בנוגע לחשיבות הקריאה של המדריך למשתמש.

⚠ אזהרה: קראו והבינו את המדריך למפעיל לפני השימוש במכונה זו. אי ציות להוראות ההפעלה עלול לגרום למקרה של מוות או פציעה חמורה.



Stand Leg Accessory (אביזר מעמד)

חלק זה כולל תיאור של ה- Stand Leg Accessory (אביזר מעמד) והוראות התקנה. ה- Stand Leg Accessory (אביזר מעמד) הופך את ה- WAZER שולחן עבודה אל תוך WAZER מעמד.

אודות ה- Stand Leg Accessory (אביזר מעמד)

למרות שכברירת מחדל ה- WAZER היא מכונה עבור שולחן העבודה, ניתן להפוך אותה אל מכונה העומדת בפני עצמה באמצעות ה- Stand Leg Accessory (אביזר מעמד).



דרך העבודה

בכדי לבצע את ההמרה, אתם תסירו את החישוקים התחתונים של ה- WAZER ותרחיבו את הרגליים. הצמדה מחדש של החישוקים התחתונים תשלים את ה- WAZER מעמד.

ערכת ה- Stand Leg Accessory (אביזר מעמד) מגיעה ביחד עם מדף. אתם תצמידו צדף זה מתחת ל- WAZER ומעל ה- Pump Box (תיבת המשאבה). המדף יספק חלל אחסון עבור חומרים ואביזרים אחרים. המדף הוא גם כלי המייצב את ה- WAZER מעמד והוא יבטיח שתהיה לכם מכונה יציבה ובטוחה.

מפרטי ה- Stand Leg Accessory (אביזר מעמד)

גודל ומשקל עבור אביזר המעמד של WAZER

גודל WAZER מעמד	856 מ"מ X 648 מ"מ X 1220 מ"מ
משקל WAZER ריק	60 ק"ג
משקל WAZER מועמס	180 ק"ג
גודל מדף	84 ס"מ X 59 מ"מ
גובה מדף	38-46 ס"מ

התקנת ה- Stand Leg Accessory (אביזר מעמד) סרטון

בחלק זה, אנו נדריך אתכם במהלך ההתקנה המתאימה של ה- Stand Leg Accessory (אביזר מעמד)

- הוצאת ה- Stand Leg Accessory (אביזר מעמד) שלכם מן הקופסה
- התקינת את ה- Stand Leg Accessory (אביזר מעמד) שלכם
- פרקו את ה- WAZER
- התקינת את ה- Stand Leg Accessory (אביזר מעמד)
- העמידו את ה- WAZER במקומו הסופי

חשוב מאוד להתקין את המעמד באופן נכון; אחרת ה- WAZER לא יעבוד כהלכה. קראו תוספת זו למדריך בזהירות ובקרו בכתובת www.wazer.com/resources עבור משאבים נוספים.

דרישות התקנה

יהיה לכם צורך במשטח שטוח אשר איננו רחב יותר מ-71 ס"מ ולפחות בגובה של 76 ס"מ בכדי להתקין את הרגליים. עליו לתמוך לפחות ב-60 ק"ג. אתם תניחו את ה- WAZER על גבי משטח זה עם החישוקים התחתונים תלויים מן הצדדים על מנת להתקין את הרגליים. אם אין לכם שולחן העומד בדרישות אלו, אנו ממליצים על עגלת קניות, לוח יציב בין מעמדים או על ספסל.

בחירת מיקום עבור מעמד ה- WAZER שלכם [תת-חלק] בנוסף לדרישות עבור ההתקנה הסטנדרטית של ה- WAZER (אותן ניתן למצוא בחלק 4 של המדריך למשתמש) עליכם להבטיח חלל של 158 ס"מ מעל דפוס הרצפה של ה- WAZER בכדי להבטיח גישה מספק אליו.

הוצאה מן האריזה

זמן מוערך: 30 דקות

יש צורך בשני אנשים.

יהיה צורך בסכין קופסאות או במספרים בכדי להוציא את ה- Stand Leg Accessory (אביזר מעמד) מן הקופסה.

כל הפריטים הנחוצים להפיכה של ה- WAZER שולחן עבודה אל תוך WAZER מעמד נמצאים בקופסת ה- Stand Leg Accessory (אביזר מעמד) **תוכן הקופסה צריך לכלול:**

- Stand Leg Accessory - 1x (אביזר מעמד) תוספת למדריך למשתמש
- Leg Extensions - 4x (הרחבות רגליים)
- Hoop Connectors - 4x (מחברי חישוק)
- 1x - מדף
- תיק חומרה עבור Stand Leg Accessory (אביזר מעמד)
 - 1x - מפתח אלן של 4 מ"מ
 - 1x - מפתח אלן של 2.5 מ"מ
 - 16x - בורגי סט M5
 - 18x - M5 Bolts w/ Lock Washers (אומי M5 עם דסקיות נעילה)
 - 1x - ערכה עבור Wall Mount (הרכבה על הקיר)
 - 1x - סוגר עבור Wall Mount (הרכבה על הקיר)
 - 3x - עוגן ללוח גבס
 - 3x - מהדק ללוח גבס
 - 3x - עוגן לקיר בטון
 - 2x - ברגים משושים M5x10
 - 1x - מפתח אלן של 4 מ"מ
 - 5x - מפרידי מדף



הוצאה מן האריזה

אנא עקבו אחר ההוראות הללו בכדי להוציא את ה- Legs Accessory (אביזר רגליים) של WAZER מן הקופסה.

1. בדקו את הקופסה וצלמו נזקים, אם קיימים.
2. על גבי החלק האחורי של הקופסה, השתמשו בחותך קופסה חד בכדי לחתוך את הסרט הסוגר את צדדי הקופסה.
3. פתחו את הקופסה. הוציאו את כל החלקים מן העטיפה ובדקו עבור נזקים.

פירוק של ה-WAZER


זמן מוערך: 15 דקות
יש צורך בשני אנשים.

איורים נלווים מסופקים בעמודים הבאים.

אם כבר ביצעתם הפעלה ראשונית של ה-WAZER:

1. נקזו את המים מן המכל.
2. הסירו את ה-Wall Mount (הרכבה על הקיר) של ה-WAZER מן הקיר.
3. הבטיחו שאתם מבצעים את הליך ניתוק הצינור המתאים הכתוב על גבי המכונה שלכם ובמדריך למשתמש של המכונה. וודאו שאתם סוגרים את שסתום ההפעלה/כיבוי בכדי לנתק את מקור המים ולאחר מכן נתקו את כל החיבורים החשמליים וחיבורי המים.
4. המשיכו עם החלק הבא.

אם אתם רק עכשיו מוציאים את ה-WAZER החדש שלכם מן האריזה או אם אתם ממשיכים מן החלק הקודם:

5.  (הרמה של שני אנשים): העמידו את ה-WAZER על גבי המשטח אותו בחרתם עבור התקנה זו (ראו הערת דרישות מיקום). ה-WAZER צריך כעת לעמוד על המכל שלו.
 6. וודאו שה-WAZER יציב על גבי המשטח כאשר החישוקים תלויים מעבר לצדדים.
 7. הסירו את לוח הגישה הימני.
 8. אם ה-Power Transformer (שנאי כוח) עדיין מוצמד אל החישוק התחתון מתחת ללוח הגישה הימני, פתחו את פיתול העניבה המחזיק את כבל השנאי מחובר אל הצד האחורי של ה-WAZER. לאחר מכן, הסירו את ה-Power Transformer (שנאי כוח) והניחו אותו ואת כל החוטים שלו בצד.
 - הסירו את ה-Abrasive Hopper (מקפץ ליטוש) מן הצד השמאלי של ה-WAZER.
 - א. נתקו את כל החיבורים החשמליים אשר כוללים את שני המחברים עבור מנועי רטט הליטוש ושסתום צביטת הליטוש.
 - ב. נתקו את ה-Abrasive Hose (צינור ליטוש).
 - ג. הסירו את ה-Abrasive Hopper (מקפץ ליטוש).
9. שחררו את בורגי סט M5 (שלוש הקפות מלאות) הממוקמים בצד השמאלי של ה-WAZER הן בחלק הקדמי והן בחלק האחורי. השתמשו במפתח האלן 2.5 מ"מ הניתן בתוך ה-Hardware Accessory Bag (תיק אביזר החומרה).
 10. הסירו את מכסה מחסר שסתום הפסולת הממוקם בצד הימני של המכונה. הדבר דורש מברג פיליפס בכדי לשחרר בורג אחד. הדבר יאפשר לכם למשוך החוצה את המכסה משסתום הפסולת.
 11. נדנדו את החישוקים התחתונים עד אשר הם מחליקים מטה הרחק מן ה-WAZER. וודאו שאתם מסירים באופן שווה הן מן הצד הקדמי והן מן הצד האחורי על מנת שלא ייתקעו.
 - אין צורך בכוח מוגבר, אבל מכה קלה על חלק הגומי יכולה לעזור לשחרר את הדברים. וודאו שיש אדם נוסף המייצב את ה-WAZER כאשר אתם עושים זאת.
 12. צריכים להיות לכם כעת שני חישוקים תחתונים עם ה-Hoop Connectors (מחברי חישוק) עדיין מחוברים, נפרדים מן ה-Main Frame (מסגרת מרכזית) של ה-WAZER.

(תמונה) Stand Leg Accessory



התקנה של ה-Leg Extensions (הרחבות רגליים)

דרישות מוערכות: 20 דקות
יש צורך בשני אנשים



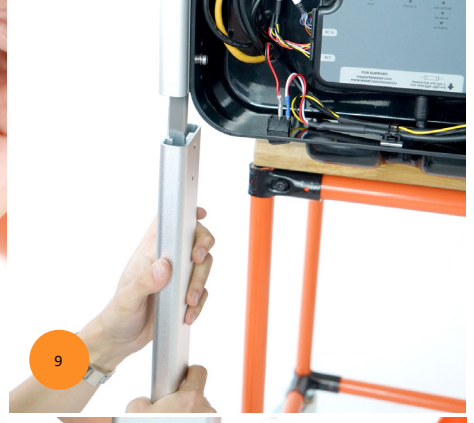
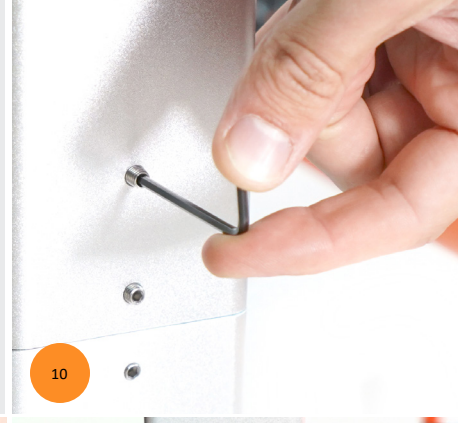
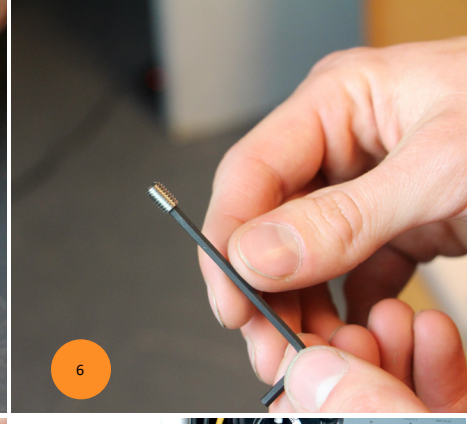
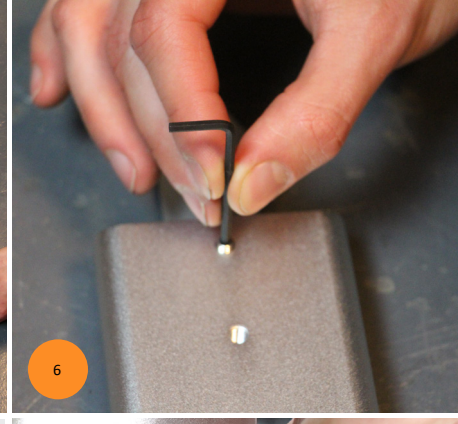
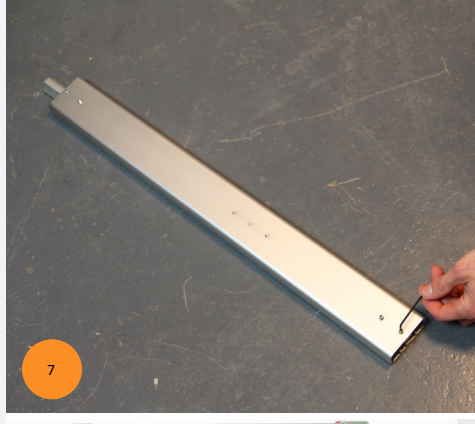
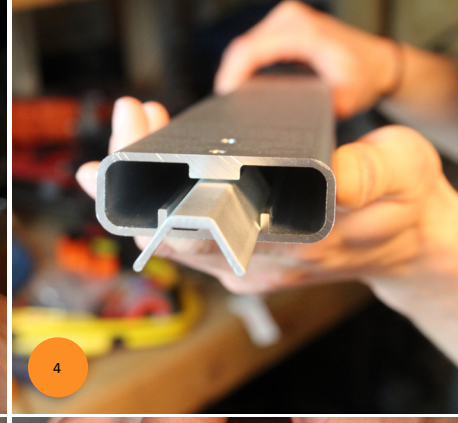
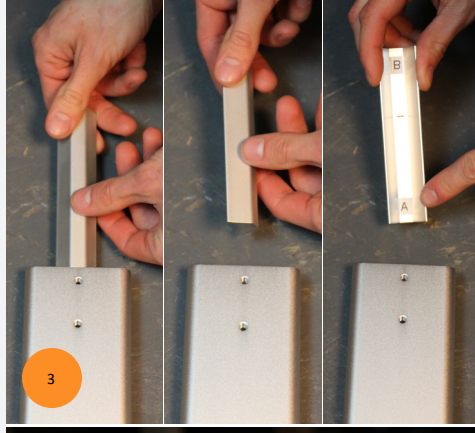
- עד אשר הרגליים מותקנות לגמרי, ה-WAZER יהיה לא יציב. חשוב שאדם אחד יחזיק את ה-WAZER יציב בכל עת.
 1. כווננו את ה-Leg Extensions (הרחבות רגליים) בהתאם לאיור. יש לכוונן את חורי המדף כלפי החלק התחתון של ה-Leg Extension (הרחבת רגליים), בהתאם לאיור.
 2. שימו לב אל ה-Hoop Connectors (מחברי חישוק). בצד הקעור של המחברים, הם מתוויגים עם צד "A" וצד "B".
 3. הכניסו את צד "A" של ה-Hoop Connectors (מחברי חישוק) אל החלק העליון של ה-Leg Extensions (הרחבות רגליים). הצד הקמור של ה-Hoop Connectors (מחברי חישוק) צריך לפנות לעבר צד ה-Leg Extension (הרחבת רגליים) שבו קיימים חורים עבור בורגי הסט.
 4. וודאו שה-Hoop Connector (מחבר חישוק) מוכנס אל אפיק ה-Leg Extension (הרחבת רגליים) באופן מתאים.
 5. הכניסו את ה-Hoop Connector (מחבר חישוק) אל תוך ה-Leg Extension (הרחבת רגליים) עד לקו המסומן על גבי הצד הקעור של ה-Hoop Connector (מחבר חישוק).
 6. הדקו קלות את בורגי הסט העליונים - כך שהמחבר יישאר במקומו. הדקו את בורגי הסט כך שיהיו הדוקי יד, אך אין להדק חזק מדי.
 7. הדקו בקלות את בורגי סט M5 הנותרים אל תוך ה-Leg Extension (הרחבת רגליים). יהיו שני בורגי סט בחלק העליון ושניים בחלק התחתון. הדקו אותם רק שתי הקפות.
 8. חזרו על הפעולה עבור ה-Leg Extensions (הרחבות רגליים) הנותרות עד אשר כל ה-Hoop Connectors (מחברי חישוק) מותקנים כהלכה וכל בורגי סט M5 מהודקים בקלות אל מקומם.
 9. הכניסו Leg Extension (הרחבת רגליים) אל תוך הרגל התלויה בקצה השולחן.
 10. הדקו את החלק התחתון של שני בורגי הסט העליונים כך שה-Leg Extension (הרחבת רגליים) נשארת צמודה אל ה-WAZER, כאשר אתם מבטיחים שאין מרווח בין הרגל ובין ה-Leg Extension (הרחבת רגליים). השתמשו במפתח האלן 2.5 מ"מ הניתן בתוך ה-Hardware Accessories Bag (תיק אביזרי החומרה). הדקו את בורגי הסט כך שיהיו הדוקי יד, אך אין להדק חזק מדי.
 11. חזרו על הפעולה עבור כל הרגליים האחרות.
 12. הכניסו את החישוק התחתון אותו הסרתם קודם לכן אל תוך החלק התחתון של ה-Leg Extensions (הרחבות רגליים). וודאו ששני הקצוות מותקנים באופן שווה ושאינן מרווח בין החישוקים התחתונים לבין ה-Leg Extensions (הרחבות רגליים).
 13. הדקו את בורגי סט M5 העליון בחלק התחתון של שני בורגי הסט. הדקו את בורגי הסט כך שיהיו הדוקי יד, אך אין להדק חזק מדי.
 14. חזרו על הפעולה עבור החישוק התחתון האחר בצד השני של ה-WAZER.
- אין להדק עדיין את כל בורגי הסט. אתם תהדקו לגמרי את בורגי הסט הנותרים לאחר התקנת המדף.

התקנת מפריד המדף

זמן מוערך: 10 דקות
יש צורך בשני אנשים

1. הניחו את המדף על צידו כך שתהיה לכם גישה אל החלק העליון והחלק התחתון
2. יישרו את מפריד המדף עם הבליטה על גבי המדף (החלק העליון של המדף)
3. השתמשו במפתח האלן 2.5 מ"מ בכדי להדק את ה-M5 Bolts w/ Lock Washers (אומי M5 עם דסקיות נעילה) (הניתנים בתוך ה-Hardware Accessories Bag (תיק אביזרי החומרה) אל מפריד המדף.
4. חזרו על הפעולה ארבע פעמים נוספות בכדי להבטיח שכל ארבעת המפרידים מורכבים בצורה איתנה אל המדף.

(אביזר מעמד) Stand Leg Accessory



התקנת המדף

זמן מוערך: 10 דקות
יש צורך בשני אנשים

⚠ אזהרה

עד אשר המדף מותקן, ה-WAZER יהיה לא יציב. חשוב שאדם אחד יחזיק את ה-WAZER יציב בכל עת.

1. (הרמה של שני אנשים): תפסו את החלק העליון של ה-Leg Extensions (הרחבות רגליים) והסירו את ה-WAZER מן המשטח עליו היא עומדת. הניחו אותו על הרצפה.
2. הניחו את המדף בתוך פרופיל הרגליים והדקו צד אחד של המדף אל ה-Leg Extensions (הרחבות רגליים). השתמשו במפתח האלן 2.5 מ"מ בכדי להדק את ה-M5 Bolts w/ Lock Washers (אומי M5 עם דסקיות נעילה) (הניתנים בתוך ה-Hardware Accessories Bag (תיק אביזרי החומרה).
3. יישרו את הצד השני של חורי המדף עם המדף. יכול להיות שיהיה צורך במיקום מחדש של ה-Leg Extensions (הרחבות רגליים) בכדי ליישר את החורים.
4. הדקו את כל פינות המדף עד אשר דסקיות הנעילה לחוצות לגמרי.
5. וודאו שאין מרווחים בין הפרקים של מעמד ה-Leg Extensions (הרחבות רגליים). לאחר בדיקה, הדקו את כל בורגי הסט כך שהם מוצמדים לגמרי אל ה-Hoop Connectors (מחברי חישוק).

מגעים אחרונים

זמן מוערך: 10 דקות

1. | התקינו את סוגר ה-Wall Mount (הרכבה על הקיר) על ידי שימוש החומרה המסופקת, אם עדיין לא עשיתם זאת עבור ה-WAZER שלכם. הסוגר מותקן בחלק הימני האחורי של ה-WAZER (במבט מאחור) עם מפתח אלן של 4 מ"מ.
2. וודאו שמיקמתם את ה-WAZER במקום העומד בקריטריונים הטכניים ובדרישות הבטיחות.

הערה

3. עגנו את ה-WAZER אל הקיר
 - סמנו את הקיר עליו אתם מתכננים לקדוח חורים עבור סוגר ה-Wall Mount (הרכבה על הקיר) המתאים.
 - הזיזו את ה-WAZER מן הקיר בכדי לקדוח חורים או להתקין עוגני קיר.
 - לאחר מכן, הזיזו אותה חזרה אל הקיר והתקינו את הברגים המתאימים דרך הסוגר.
4. הניחו מחדש את ה-Abrasive Hopper (מקפץ ליטוש).
5. חברו מחדש את החייט ואת ה-Abrasive Hose (צינור ליטוש) מתחת ל-Abrasive Hopper (מקפץ ליטוש).
6. הניחו מחדש את לוח הגישה הימני.
7. וודאו שמיקמתם את ה-WAZER במקום העומד בקריטריונים הטכניים ובדרישות הבטיחות אותם ניתן למצוא במדריך למשתמש.

המשיכו עם ההפעלה הראשונית הנותרת של ה-WAZER

אנא חזרו אל "חלק 4: התקנה של WAZER < הוצאה של ה-WAZER מן הקופסה" מן המדריך למשתמש ועקבו אחר כל ההוראות בחלק "פתיחת ה-Pump Box (קופסת המשאבה)" בכדי להשלים את ההתקנה.

אפילו אם התקנתם את ה-WAZER קודם לכן, חשוב מאוד לעבור שוב על שלבי הליך ההתקנה. שימו לב במיוחד שההרכבה על הקיר של ה-WAZER מבוצעת באופן נכון וכל הדברים מחוברים מחדש באופן בטוח.



(תמונת מצלמה) Stand Leg Accessory

